

Химический состав (метод XRF), %

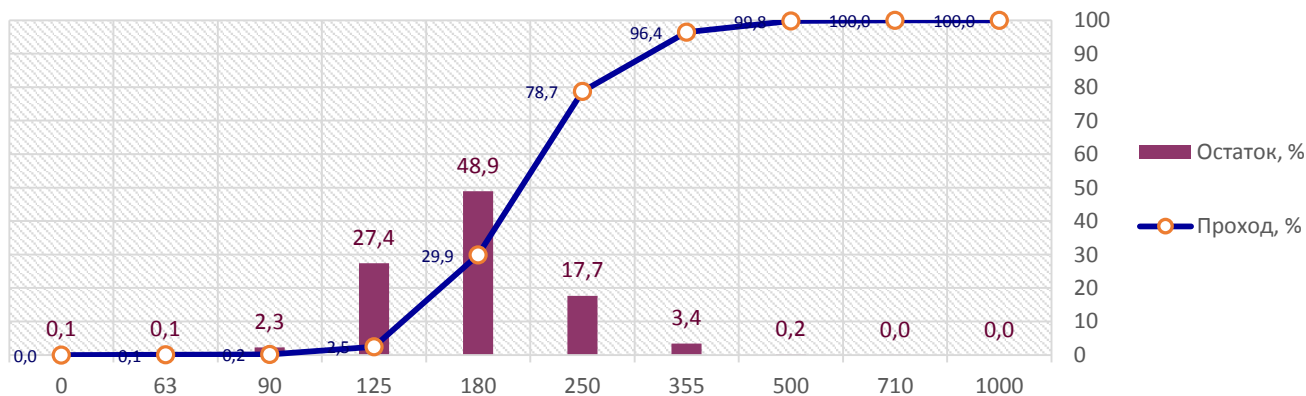
SiO ₂	99,759
Fe ₂ O ₃	0,039
Al ₂ O ₃	0,147
TiO ₂	0,022
K ₂ O	0,034
CaO	0,005
MgO	0,004

Цветность (метод Minilta CM-3610d)

L*	74,75
a*	2,49
b*	13,56

Гранулометрический состав

Размер сита, мкм	Остаток, %	Проход, %
1000	0,0	100,0
710	0,0	100,0
500	0,2	99,8
355	3,4	96,4
250	17,7	78,7
180	48,9	29,9
125	27,4	2,5
90	2,3	0,2
63	0,1	0,1
0	0,1	0,0



Средний размер зерна, мкм 216,9

Однородность, % 66,4

Физические свойства

Насыпная плотность	1,60
Глинистая составляющая	0,10
Влажность, % <	0,10

Вышеуказанные данные являются усредненными. Приведенные данные анализов являются представительскими и не заменяют анализы, проведение которых необходимо для подтверждения химических и физических свойств в случаях, когда это является важным. Продажа и поставка продукта согласно общим условиям.

Протокол ИЛЦ ФГУ

"736 ГЦ ГСЭН Мин.Обороны РФ"

№ 159-02-А от 10 февраля 2012 г.

ОАО «Раменский горно-обогатительный комбинат»

140125, Московская обл., Раменский р-н, п/о Чулково, с.Еганово

www.sibelcorus.ru; e-mail: marketing-sibrus@sibelco.com

Тел. +7(495) 232-51-49, 232-51-50

Дата обновления: 31.10.2016